

# ●ロックオリジナル 便器確認シート

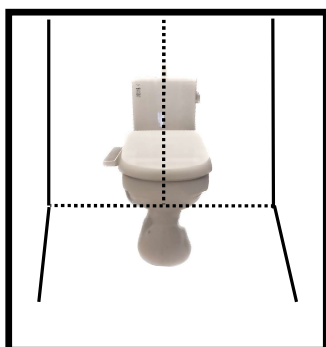
## ①今使っている便器の情報

便器のメーカー	・ TOTO    ・ LIXIL (INAX)    ・ その他
便器品番	
ウォシュレットの種類	・ 貯湯式    ・ 瞬間式

## ②排水のタイプ

床排水	排水芯	200mm	A
床排水	排水芯	305～435mm	B
床排水	排水芯	264～304mm	C
床排水	床排水	436～540mm	D
壁排水	排水高	100～120mm	E
壁排水	排水高	155mm(148mm)	F

## ③給水位置の確認



◆壁から止水栓が出ている場合

①便器中心から右・左 \_\_\_\_\_ mm

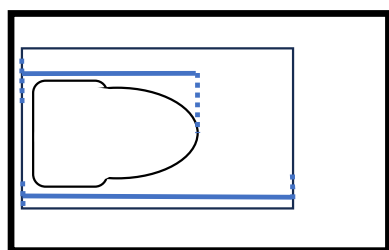
②床 \_\_\_\_\_ mm

◆床から止水栓が出ている場合

①便器中心から右・左 \_\_\_\_\_ mm

②床・壁から \_\_\_\_\_ mm

## ④便器・部屋の寸法を確認



①部屋寸法 \_\_\_\_\_ mm

②便器寸法 \_\_\_\_\_ mm

① - ② = \_\_\_\_\_ mm

## ⑤交換希望の便器の品番

セット品番・便器品番	
タンク品番	
便座品番	
給水ホース	

※TOTOのネオレストLS・AS・RS・GG・GG-800と、  
パナソニックのアラウーノは、セット品番だけ書いて下さい

※LIXILの便器は、便器品番とタンク品番を書いて下さい。

※TOTOのピュアレストEX・QRは、便器品番とタンク品番と便座品番を書いて下さい

※給水ホースが必要な場合は書いて下さい。判断出来なければ取り付け業者に相談して見て下さい。

# ●ロックオリジナル便器確認シート

記入例

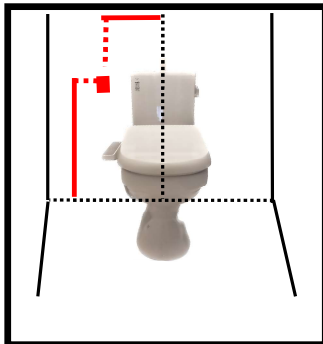
## ①今使っている便器の情報

便器のメーカー	・TOTO ・LIXIL(INAX) ・その他
便器品番	
ウォシュレットの種類	・貯湯式 ・瞬間式

## ②排水のタイプ

床排水	排水芯	200mm	A
床排水	排水芯	305~435mm	B
床排水	排水芯	264~304mm	C
床排水	床排水	436~540mm	D
壁排水	排水高	100~120mm	E
壁排水	排水高	155mm(148mm)	F

## ③給水位置の確認



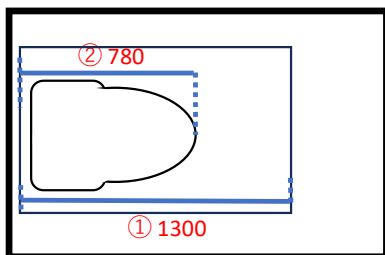
◆壁から止水栓が出ている場合

- ①便器中心から右・左 310 mm  
 ②床 529 mm

◆床から止水栓が出ている場合

- ①便器中心から右・左 \_\_\_\_\_ mm  
 ②床・壁から \_\_\_\_\_ mm

## ④便器・部屋の寸法を確認



- ①部屋寸法 1300 mm  
 ②便器寸法 780 mm  
 ① - ② = 620 mm

## ⑤交換希望の便器の品番

セット品番・便器品番	
タンク品番	
便座品番	
給水ホース	

※TOTOのネオレストLS・AS・RS・GG・GG-800と、

パナソニックのアラウーノは、セット品番だけ書いて下さい

※LIXILの便器は、便器品番とタンク品番を書いて下さい。

※TOTOのピュアレストEX・QRは、便器品番とタンク品番と便座品番を書いて下さい

※給水ホースが必要な場合は書いて下さい。判断出来なければ取り付け業者に相談して見て下さい。